

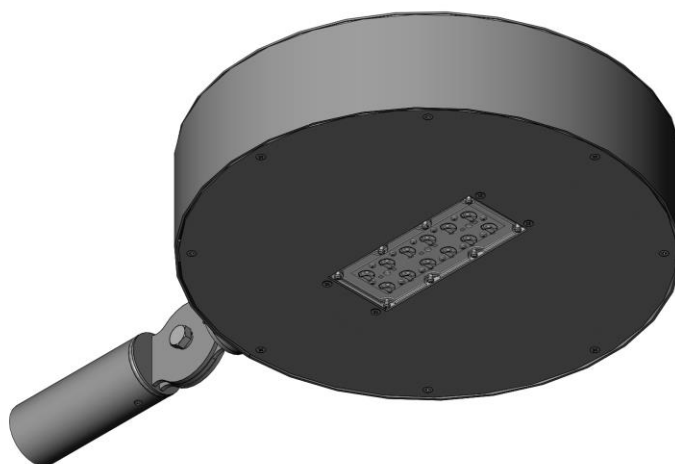
1. ВВЕДЕНИЕ

Настоящий паспорт, совмещенный с руководством по сборке, установке и обслуживанию светильника, предназначен для изучения и технической эксплуатации декоративных уличных светильников серии «Рондо».

2. НАЗНАЧЕНИЕ

2.1. Светильник «Рондо» предназначен для функционально-декоративного освещения пешеходных дорожек парковых аллей, скверов и рассчитан для работы в сетях переменного тока 220 В, 50 Гц. Светильник монтируется только и единственно в положении «вниз» источниками света на кронштейнах с посадочным местом Ø50мм. Корпус стальной с предварительным гальваническим цинкованием для защиты от коррозии и декоративным порошковым покрытием. Рассеиватель фонаря выполнен из материала РС и обладает очень хорошими ударопрочными свойствами.

2.2. Светильник соответствует требованиям безопасности по ГОСТ Р МЭК 60598-2-3 и ЭМС по ГОСТ Р 51318-99.



ТЕХНИЧЕСКИЕ ХАРАКТЕРИСТИКИ

Напряжение питания, В	176-264 В
Источник света	1xLED12
Потребляемая мощность	25Вт
Блок питания	встроенный
Тип кривой света	широкая
Коэффициент мощности	0,95
Коэффициент пульсации	менее 0,05
Светоотдача, не менее	125 лм/Вт
Цветовая температура	03(2700-2800K)
Индекс цветопередачи	Ra80
Температура воздуха при эксплуатации	От -40° до +55°C
Разъём NEMA SOCKET для управления по протоколу DALI	Опционально
Степень защиты от внешних воздействий	IP 65
Класс защиты от поражения электрическим током	1
Масса изделия, кг	10

3. КОМПЛЕКТНОСТЬ ПОСТАВКИ

№п/п	Комплектующие	Кол-тво
1	ДТУП891 Светодиодный светильник Рондо-2 ДТУП-891-AF-25Вт	1
2	Паспорт - Руководство по сборке, установке и эксплуатации	1
3	Упаковка	1

4. ПРАВИЛА ТРАНСПОРТИРОВКИ И ХРАНЕНИЯ

- 5.1. Изделия транспортируются в штатной транспортной таре любым видом транспорта при условии защиты их от механических повреждений и непосредственного воздействия атмосферных осадков.
- 5.2. Изделия в упаковке хранятся на стеллажах в закрытых сухих помещениях в условиях, исключающих воздействие на них агрессивных сред и на расстоянии не менее одного метра от отопительных и нагревательных приборов.
- 5.3. Допускается температура хранения от минус 35 до плюс 40°C, при относительной влажности не более 70%.

5.ТРЕБОВАНИЯ ПО ТЕХНИКЕ БЕЗОПАСНОСТИ

- 6.1. Запрещается монтировать (демонтировать) светильник, производить чистку или замену LED-модулей при подключенном напряжении питания.
- 6.2 Запрещается эксплуатация светильника без защитного заземления.
- 6.3. Запрещается установка светильника в каком-либо другом, кроме горизонтального или наклонного положения;
- 6.4. Запрещается установка светильника источником света направленным вверх.

6. ГАРАНТИЙНЫЕ ОБЯЗАТЕЛЬСТВА

- 6.1 Изготовитель гарантирует нормальную работу изделия при условии строго соблюдения правил его транспортировки, хранения и эксплуатации.
- 6.2 К гарантийному ремонту принимаются изделия, не имеющие механических повреждений, при сохранении защитных наклеек, пломб и паспорта предприятия-изготовителя.
- 6.3 Изготовитель гарантирует замену деталей и самого изделия, вышедшего из строя по вине изготовителя в течении гарантийного срока эксплуатации, кроме покупных изделий.
- 6.4. Гарантийный срок эксплуатации светильника 60 месяцев со дня продажи Покупателю, но не более 66 месяцев со дня выпуска Производителем. Гарантийный срок на порошковое покрытие составляет 12 месяцев на отслоение при условии своевременного ухода за покрытием (см. Правила эксплуатации)
- 6.5 Срок эксплуатации опоры без существенной потери несущей способности и эксплуатационных свойств не менее 5 лет.
- 6.6 При несоблюдении информации, указанной в приведенных нормативных документах, организация-поставщик не несет ответственности за правильную работу оборудования.
- Случай признается гарантийным только после технической экспертизы, проведенной изготовителем (поставщиком).

Продолжительность гарантийного и сервисного ремонта составляет 10 рабочих дней с момента поступления оборудования в ремонт. В отдельных случаях сроки могут быть изменены после согласования с Покупателем.

В случае, если оборудование признано вышедшим из строя по вине Покупателя, после согласования с Покупателем и при его согласии, может быть произведен платный не гарантийный ремонт согласно установленным тарифов.

- 6.7. Все гарантийные обязательства оформляются через поставщика продукции.

Без штампа и даты продажи светильника магазином на паспорте претензии не принимаются.

Гарантия на светильники не распространяется в следующих случаях:

1. Изделие имеет следы вскрытия или ремонта лицами или организациями, не уполномоченными для проведения таких работ.
2. Недостатки изделия возникли вследствие нарушения потребителем условий транспортировки, хранения, монтажа или использования изделия, с нарушением установленных в руководстве условий, или из-за небрежного обращения с изделием.
3. Неправильная транспортировка при возврате на завод-изготовитель или авторизованному поставщику сервисных услуг.
4. Недостатки изделия, в том числе повреждения, вызванные не зависящими от производителя

причинами, такими как перепады напряжения питающей сети свыше допустимого рабочего значения, природные явления или стихийные бедствия, пожар и т.п.

5. Неправильное подключение изделия с другими системами.

6. Дефекты системы или ее элементов, в которой использовалось данное изделие.

7. Использование рабочих параметров, отличных от обозначенных в руководстве по эксплуатации, прилагаемом к изделию.

8. Внесение конструктивных изменений в изделие без согласования с заводом-изготовителем, а также установка комплектующих, не предусмотренных технической документацией и техническим паспортом.

9. Нарушение полярности проводов питающей сети и соответствующих проводов светильника при подключении.

7. РУКОВОДСТВО ПО СБОРКЕ И УСТАНОВКЕ

8.1. До начала монтажа необходимо разработать проект подключения сети освещения к цепям управления с учетом требований ПУЭ-7 (Правила устройства электроустановок).

8.2 Прокладку кабельных сетей необходимо осуществить до монтажа осветительных опор с учетом конкретного проекта объекта.

8.3 Изготовление фундаментов опор необходимо осуществлять с учетом конструкции осветительной опоры (высота, размер светильников, расположение монтажного окна, расположение крепежных отверстий опорного фланца), характеристик грунтов в месте устройства фундаментов, предусматривая необходимое ориентирование опоры. Ориентировочно можно рекомендовать: - для песчаных и насыпных грунтов глубину заложения фундамента — 0.8м; - для суглинков — 0.5м.

8.4 При заложении подземной опоры необходимо выверить ее по высоте и горизонтировать для обеспечения вертикальности устанавливаемой опоры. При заложении анкеров 2К необходимо учесть вылет резьбовой части шпилек для монтажа опоры (вылет должен быть не менее 45 — 50мм).

8.5 Кабельный вывод должен проходить через центральное отверстие диска подземной опоры. Длина вывода должна быть не менее 0.6м.

8.6 Пропустить кабель через отверстие в нижней части опоры.

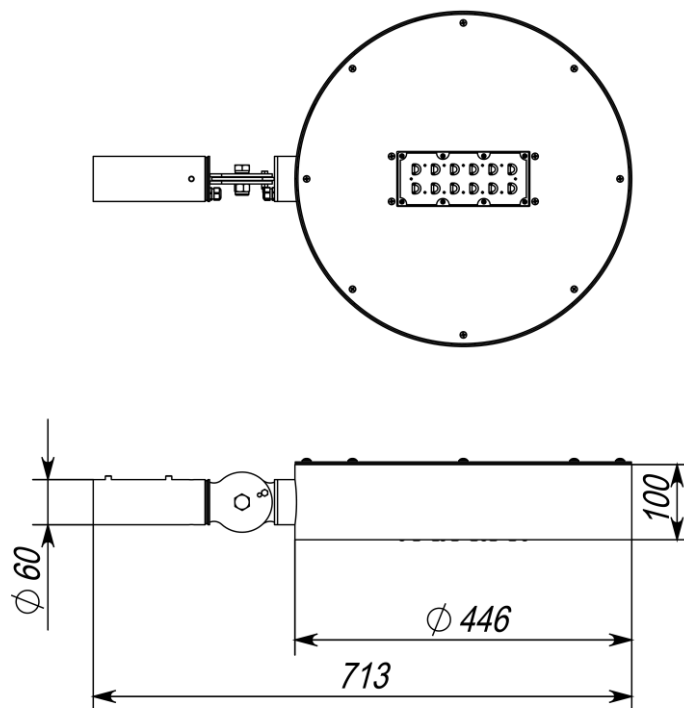
8.7 Освободить комплектующие светильника от упаковки.

8.8 Скоммутировать кабель из опоры и кабель из светильника.

8.9 Произвести монтаж к сети освещения путем соединения кабельного ввода и проводов светильника внутри монтажного окна.

Монтаж выполняется любым разрешенным способом со строгим соблюдением требований ПУЭ-7, СНиП 3.05.06-85, СП 256.1325800.2016 и норм безопасности.

8.10 Проверить правильность подключения светильника путем подачи напряжения на питающий ввод.



Внешний вид и габаритные размеры светильника

8. ПРАВИЛА ЭКСПЛУАТАЦИИ

В процессе эксплуатации необходимо раз в 6 месяцев проверять затяжку всех болтовых соединений и при необходимости их подтягивать.

Проводить регулярный визуальный осмотр покрытия опоры на предмет механических повреждений.

В случае выявления таковых, принять меры к устранению: зачистить поврежденный участок поверхности механическим способом, обезжирить и подкрасить при помощи аэрозоля соответствующего цвета, либо другим доступным способом.

9. СВИДЕТЕЛЬСТВО О ПРИЕМКЕ

ДТУП891 Светодиодный светильник Рондо-2 ДТУП-891-AF-25Вт

соответствует ТУ 27.40.39-006-56660292-2021 и признан годным к эксплуатации.

Изготовитель завод - ООО «СВЕТ 2000»

Дата выпуска _____

Дата продажи _____

Печать, подпись

Контролер _____

Упаковщик _____

Адрес поставщика - Торговый дом ООО «СВЕТ 2000»

105264, г. Москва, Верхняя Первомайская ул, д. 43,

тел. (495) 290-31-30

www.allfresco.ru

